



EN Instruction manual for LED outdoor light WO724

Dear customer, thank you for purchasing our product. For its safe and full functioning, please read these instructions carefully and adhere to them to avoid product misuse or damage. Please prevent unauthorized use of this appliance and always observe all rules for using electric appliances. Keep these instructions for future reference. The installation must be performed by qualified personnel only.

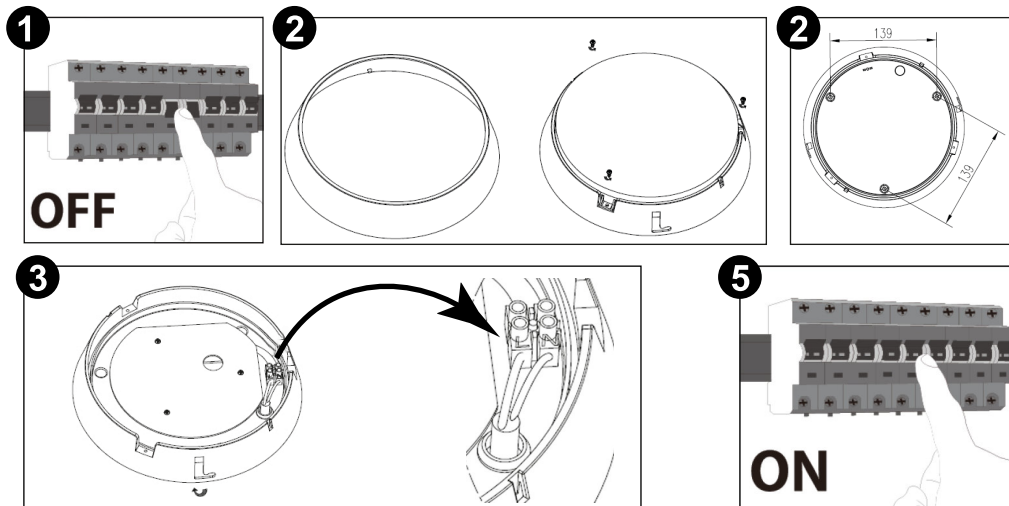
CZ Návod k montáži LED venkovního osvětlení Solight WO724

Vážený zákazníku, děkujeme za zakoupení našeho výrobku. Pozorně si přečtěte následující pokyny a dodržujte je, aby vám sloužil bezpečně a k plné spokojenosti. Předejdete tak jeho nesprávnému použití či poškození. Zabraňte neodborné manipulaci s tímto přístrojem a vždy dodržujte zásady používání elektrospotřebičů. Návod k použití pečlivě uschovejte. Montáž může provádět pouze kvalifikovaný pracovník s kvalifikací dle vyhlášky č. 50/1978 Sb. v platném znění, minimálně pracovník znalý dle § 5 vyhlášky č. 50/1978 Sb., v platném znění.

SK Návod na montáž LED vonkajšieho osvetlenia WO724

Vážený zákazník, ďakujeme za zakúpenie nášho výrobku. Pozorne si prečítajte nasledujúce pokyny a dodržujte ich, aby vám slúžil bezpečne a k plnej spokojnosti. Predídete tak jeho nesprávnemu používaniu či poškodeniu. Zabraňte neodbornej manipulácii s týmto prístrojom a vždy dodržujte zásady používania elektrospotrebičov. Návod k používaniu dobre uschovajte. Montáž môže vykonávať len kvalifikovaný pracovník.

Light/Světlo/Svetlo		Sensor/Senzor	
Power/Příkon/Príkon	14W	Detection distance/Detekční vzdálenost/Detekčná vzdialenosť	max. 12m (<22°C)
Dimension/Rozměry/Rozmery	215 x 80mm	Light sensitivity/Světelná citlivost/Svetelná citlivosť	3 - 2000LUX
IP protection/Krytí/Krytie	IP54	Lighting time adjustment/Nastavení času svícení/Nastavenie času svietenia	10s - 5min



1. Ensure the main power source is turned off.
2. Mount the light onto the wall.
3. Push through a power cable and connect it to a terminal (L = brown; N = blue)
4. Tighten three screws.
5. Activate the power source.

Note: Sensor controls are located inside the light.

1. Ujistěte se, že je vypnutý hlavní zdroj napájení.
2. Připevněte světlo na stěnu.
3. Protáhněte přívodný kabel a zapojte jej do svorkovnice (L = hnědý; N = modrý)
4. Dotáhněte tři šrouby.
5. Zapněte hlavní zdroj napájení.

Poznámka: Nastavení senzoru se provádí pomocí ovládacích prvků uvnitř svítidla.

1. Uistite sa, že je vypnutý hlavný zdroj napájania.
2. Pripevnite svetlo na stenu.
3. Pretiahnite prívodný kábel a zapojte ho do svorkovnice (L = hnedý; N = modrý)
4. Dotiahnite tri skrutky.
5. Zapnite hlavný zdroj napájania.

Poznámka: Nastavenie senzora sa prevádza pomocou ovládacích prvkov vo vnútri svietidla.